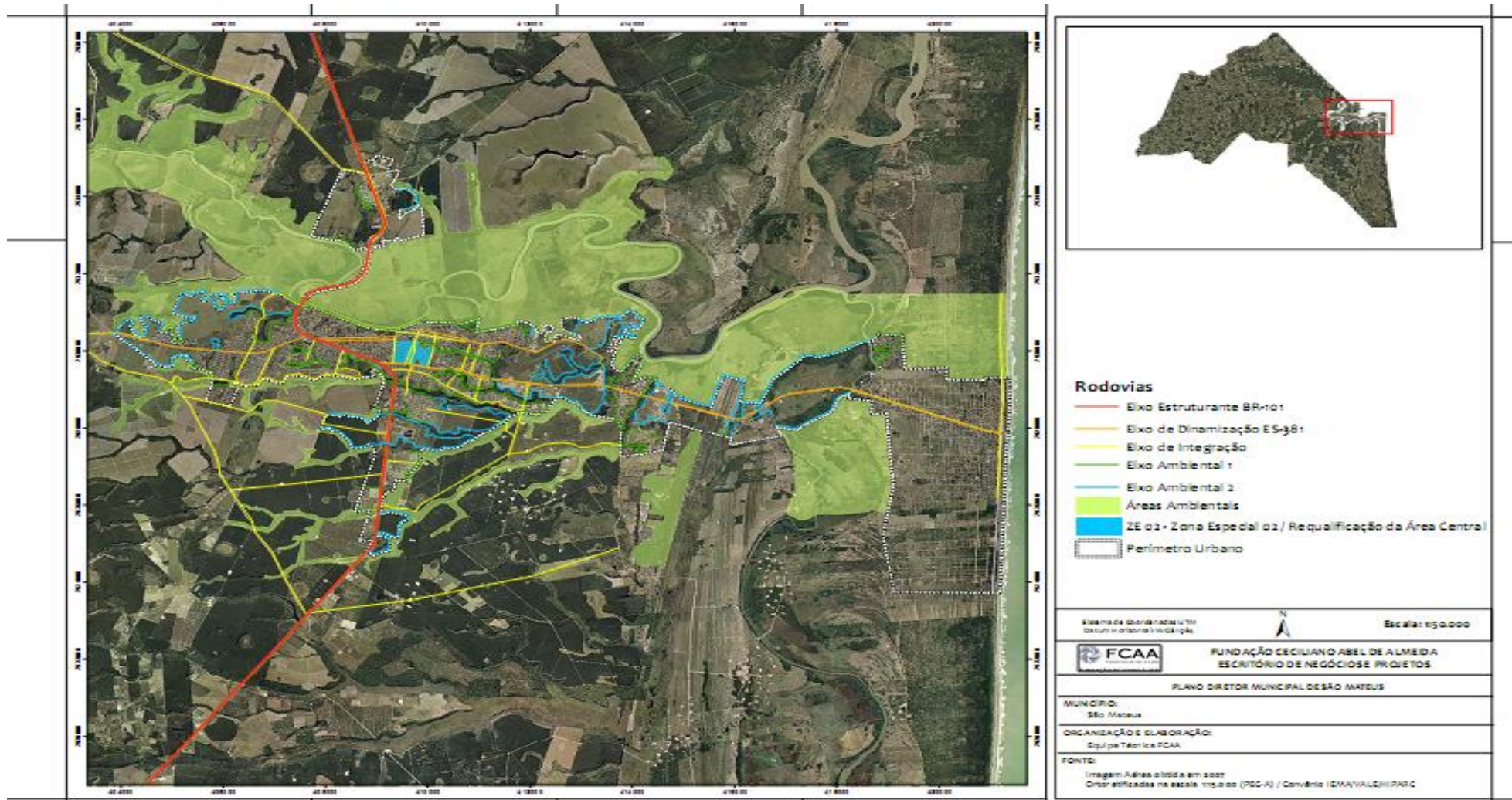




**PREFEITURA MUNICIPAL DE SÃO MATEUS**  
 ESTADO DO ESPÍRITO SANTO  
 GABINETE DO PREFEITO

...continuação da Lei Complementar nº. 085/2014.

**ANEXO VII – EIXOS AMBIENTAL E INTEGRAÇÃO**



Continua...