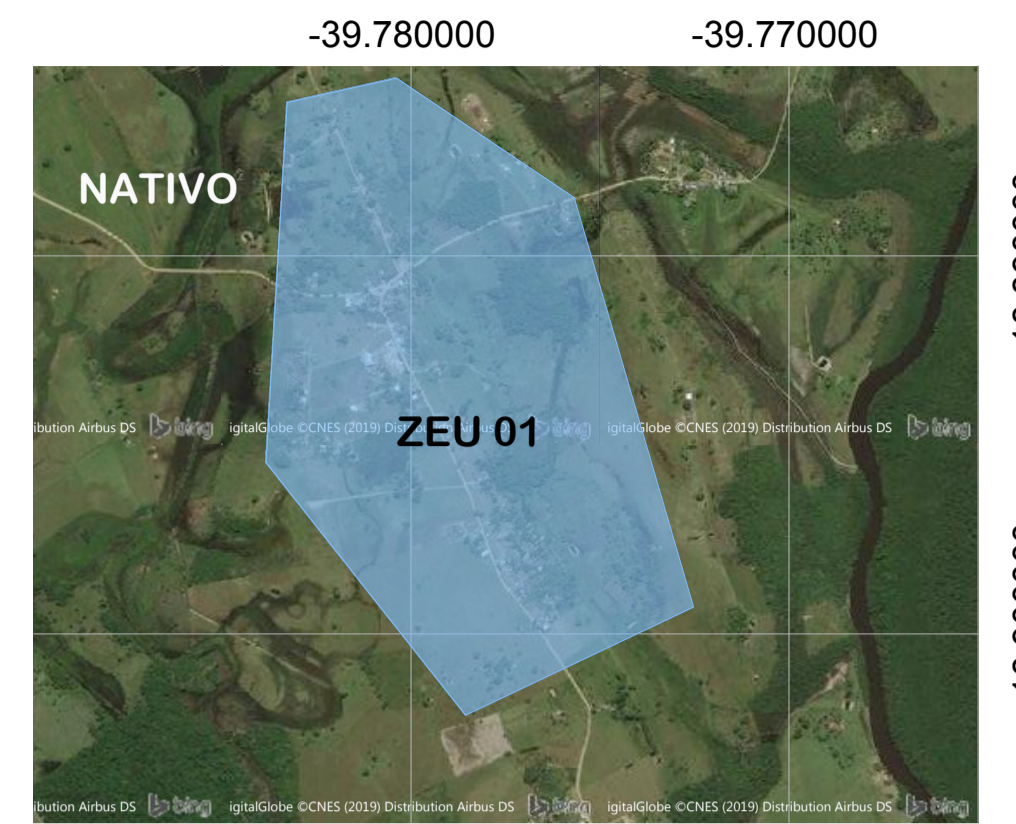
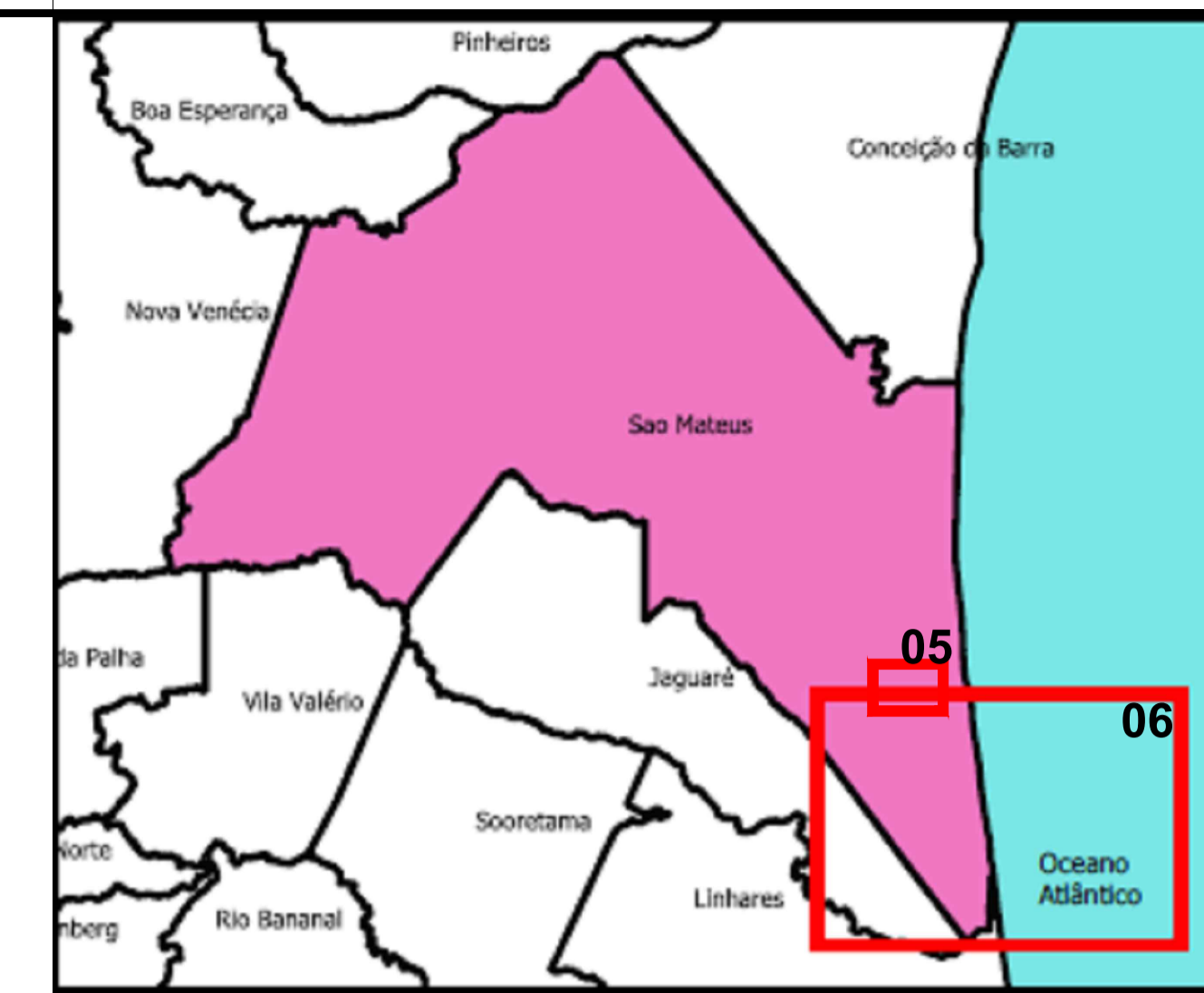


MAPA DE ZONEAMENTO - LOCALIDADE 06
ESC: 1/50.000



MAPA DE ZONEAMENTO - LOCALIDADE 05
ESC: 1/20.000



LEGENDA

	LÍMITE MUNICIPAL	
	ZONA DE ALTA DENSIDADE	ZAD
	EIXO DE DINAMIZAÇÃO 03	ED 03
	ZONA DE BAIXA DENSIDADE	ZBD
	ZONA ESPECIAL 05	ZE 05
	ZONA DE EXPANSÃO URBANA 01	ZEU 01
	ZONA DE PRESERVAÇÃO AMBIENTAL	ZPA
	ZONA ESPECIAL 03	ZE 03

PREFEITURA MUNICIPAL DE SÃO MATEUS
ADM 2017/2020
SECRETARIA DE OBRAS INFRAESTRUTURA E TRANSPORTE

Sistema de Coordenadas UTM
Datum Horizontal - WGS 1984/24S
Escala: Indicada

Perímetro Urbano	Área (m ²)	Hectares (Ha)
Localidade 05	12.58024.892	125,8024892
Localidade 06	481.04917,536	4810,4917536

PLANO DIRETOR MUNICIPAL

MUNICÍPIO:	São Mateus - ES	
MAPA:	Anexo 3-B: Mapas Zoneamento Urbano Distritos de Barra Nova: Localidade 05 - Nativo Localidade 06 - Barra Nova; Campo Grande; Urussuquara e Barra Seca	
ORGANIZAÇÃO E ELABORAÇÃO	Conselho Municipal da Cidade e Secretaria de Obras e Infraestrutura e Transporte - Setor Engenharia Geral	
FONTES:	Imagem Aérea obtida através do Geolocation Autodesk AutoCAD - Versão 2020	